

FRESATUBI

per la preparazione del cordone di saldatura nella saldatura orbitale

- Peso ridotto grazie alla lega in alluminio
- Elevata capacità di sbavatura grazie alle piastre d'inversione
- Serraggio rapido e sicuro
- Costruzione resistente e compatta
- Facile utilizzo

Video applicativi



Video applicativi



MF3iw

Campo di applicazioni

La fresatubi portatile serve per la preparazione del cordone di saldatura nella saldatura orbitale di estremità di tubi, accumulatori e bocchettoni. Grazie al peso ridotto, la macchina può essere operata da una persona e si adatta all'impiego in officina e in cantiere. Grazie alla costruzione molto compatta, i tubi possono essere fresati anche in spazi ristretti ed essere saldati successivamente. L'utilizzo di piastre di taglio reversibili rivestite in titanio consente di ottenere produttività elevate con costi di lavorazione economici nella fresatura delle estremità.

DATI TECNICI

Campo di lavoro:

Diametro esterno tubo:	min. 18 mm max. 101,6 mm
Spessore parete tubo:	max. 15 mm
Geometria cordone di saldatura:	I, V o speciale
Corsa mandrino:	20 mm

Campo di serraggio:

Diametro interno tubo:	min. 16,2 mm max. 96 mm
Avanzamento:	manuale

Peso:

con azionamento pneumatico:	ca. 5,8 kg
con azionamento elettrico:	ca. 7,0 kg

Motoriduttore pneumatico:

Potenza:	740 W a 6 bar 400 W a 4 bar
Pressione d'esercizio:	6 - 7 bar
Consumo di aria:	0,96 m ³ /min
Attacco aria compressa:	R 1/4"

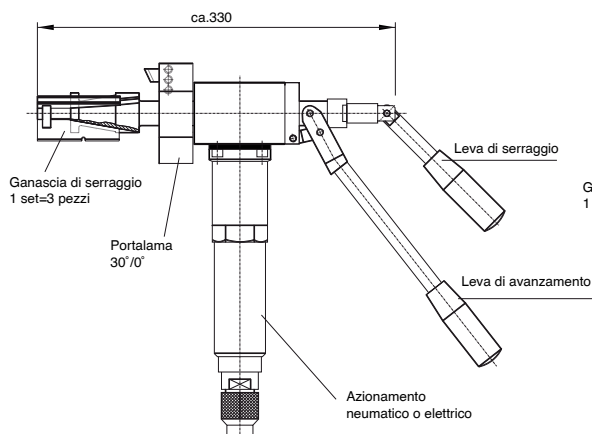
Motoriduttore elettrico:

Motoriduttore elettrico con regolazione regime e assorbimento di potenza: 1200 W a 230V - 50Hz

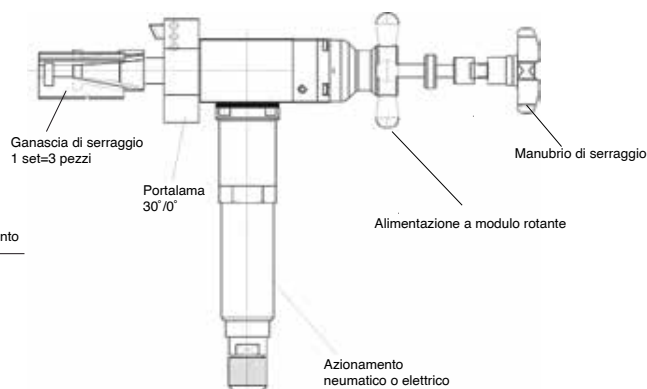
~(corrente alternata monofase)
Isolamento di protezione II

Nel modello standard, il serraggio viene effettuato attraverso una leva oscillante e l'avanzamento attraverso una leva snodata che può essere azionata anche mediante un dente di arresto (si veda disegno). Inoltre, è disponibile un modello che consente di eseguire l'avanzamento e il serraggio tubo con un dente di arresto a innesto.

MF3iw con avanzamento a leva



MF3iw con avanzamento rotante



PORTALAMA

con attrezzi di taglio per fresatubi **MF3iw**



091501105
HSS-WP 0°



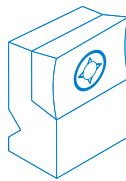
091501028
HSS-WP 30°



091501106
HSS-WP 0°
(TIN)



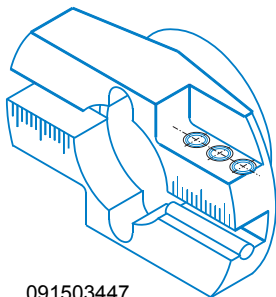
091501108
HSS-WP 30°
(TIN)



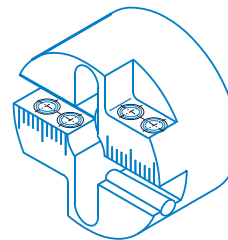
091502138
Sost.. WP 0



091502136
Sost.. WP30°



091503447
Portalama universale
Campo di lavoro: I \varnothing 25 mm – A \varnothing 98 mm
Portalama standard



091502166
Portalama universale
Dim. 1
(\varnothing max. est. 62 mm)



091502141
Lama HSS 0°



091502140
Lama HSS 30°



091502162
10° - interno



091502163
8° - interno



091502135
10° - interno



091502160
DIN 2559-4



091502148
DIN 2559-3



091502154
DBS 34-R3



091502159
DBS 34-R5

Lame speciali su richiesta!

Il portalama dim. 2 può essere usato solo con condotti di serraggio di dim. 2 e set ganasce di serraggio.

Il portalama dim. 1 può essere usato solo con cannotti di serraggio dim. 1 e set ganasce di serraggio.

FRESATUBI WP

per fresatubi MF3iw

Piastre d'inversione fresa 0°



091501105
HSS-WP 0°



091501106
HSS-WP 0°
(TIN)



091501028
HSS-WP 30°

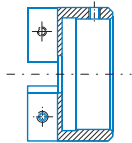


091501108
HSS-WP 30°
(TIN)



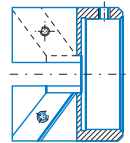
091501187
HSS-WP 45°

Cannotti di serraggio 1



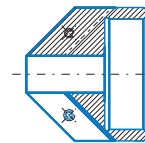
091501113

Fresa con piastre d'inversione 0°
(lØ 16 mm - AØ 56 mm)



091501101

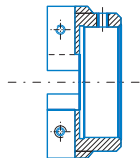
Fresa con piastre d'inversione 30°
(lØ 16 mm - AØ 50 mm)



010007080

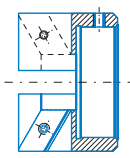
Fresa con piastre d'inversione 45°
(lØ 16 mm - AØ 56 mm)

Cannotti di serraggio 2



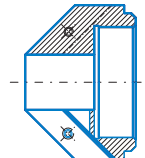
091501114

Fresa con piastre d'inversione 0°
(lØ 25 mm - AØ 64 mm)



091501102

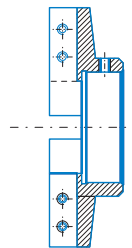
Fresa con piastre d'inversione 30°
(lØ 25 mm - AØ 58 mm)



010007079

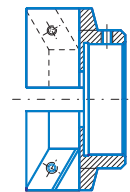
Fresa con piastre d'inversione 45°
(lØ 25 mm - AØ 66 mm)

Cannotti di serraggio 3



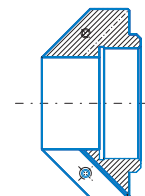
091501104

Fresa con piastre d'inversione 0°
(lØ 40 mm - AØ 104 mm)



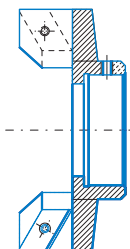
091501103

Fresa con piastre d'inversione 30°
(lØ 40 mm - AØ 78 mm)



091501107

Fresa con piastre d'inversione 45°
(lØ 40 mm - AØ 82 mm)



091501112
Fresa con piastre d'inversione 30°
(lØ 70 mm - AØ 103 mm)